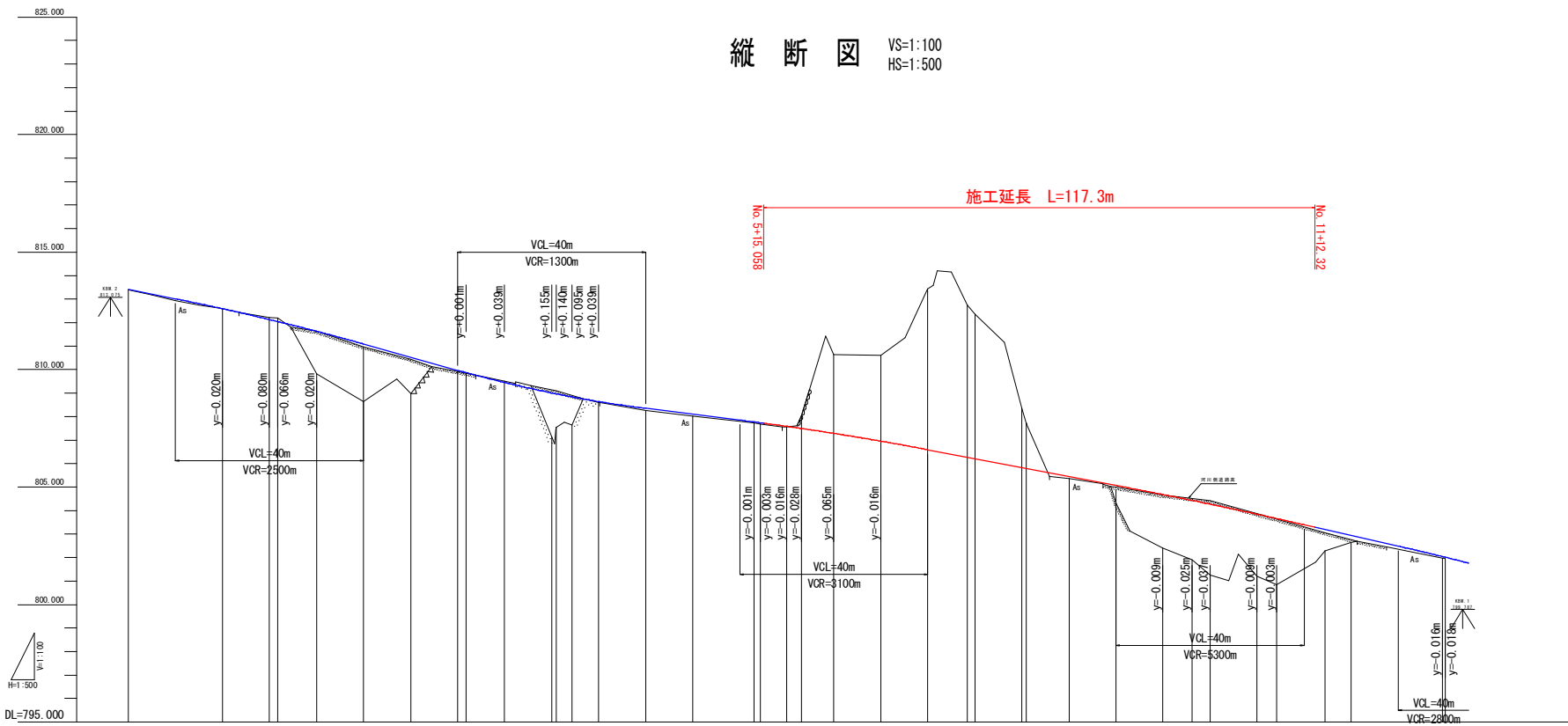


縦断図

VS:1:100
HS:1:500

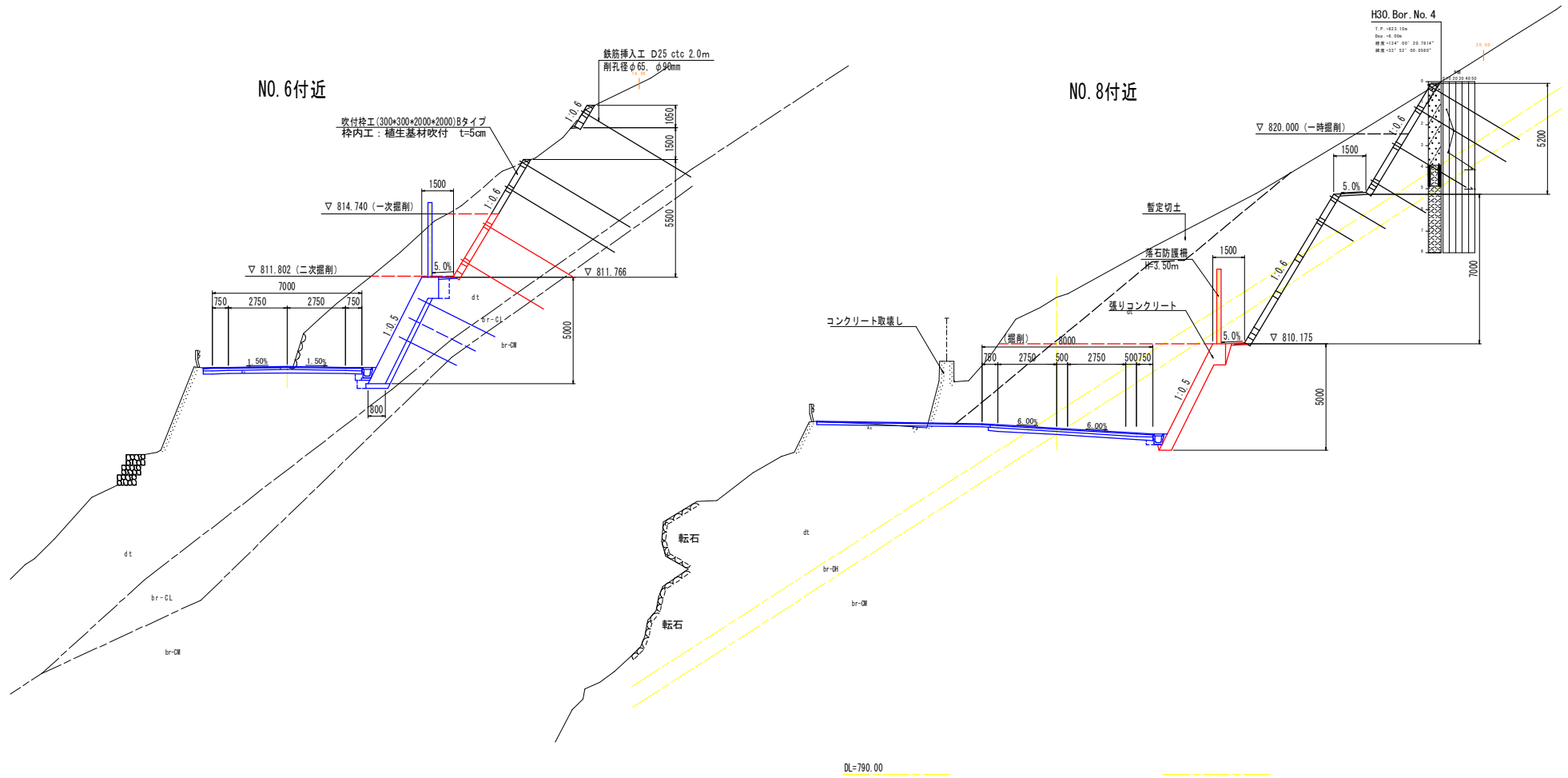


勾配	1:4.000 L=30.000m		1:5.600 L=60.000m		1:2.500 L=60.000m		1:3.800 L=60.000m		1:4.500 L=60.000m	
計画高	813.410	812.210	808.850	807.350	806.850	805.450	804.310	803.410	802.010	801.150
地盤高	813.395	812.204	808.820	807.570	806.850	805.347	804.310	803.846	802.292	801.898
切土	0.000	0.015	0.030	0.040	0.050	0.060	0.070	0.080	0.090	0.100
盛土	0.015	0.137	1.810	2.454	1.544	0.051	0.018	0.044	0.048	0.058
追加距離	-20.000	10.000	20.000	30.000	40.000	50.000	60.000	70.000	80.000	90.000
単距離	0.000	10.000	10.000	10.000	10.000	10.000	10.000	10.000	10.000	10.000
測点	NO. 1	NO. 2	NO. 3	NO. 4	NO. 5	NO. 6	NO. 7	NO. 8	NO. 9	NO. 10
曲率図	<p>1A=38° PT TL=52.825 CL=102.537 SL=6.505 R=90.000 LC=22.537</p> <p>A=60.000 L1=40.000</p> <p>R=80.000 L=8.754</p> <p>A=40.000 L1=35.267</p> <p>R=60.000 LC=12.558</p> <p>A=46.000 L2=35.267</p> <p>R=18.044</p> <p>A=75.000 L1=35.156</p> <p>R=160.000 LC=15.501</p>									
片勾配										
拡幅幅付										

実施設計図面

工事名	R6三土 国道439号 三好市東祖谷菅生名塚 道路改良工事 (全線)		
路線名等	一般国道439号		
工事箇所	三好市東祖谷菅生名塚		
図面名	縦断図		
縮尺	VS:1:100 HS:1:500	図面番号	2 / 25
会社名	徳島県三好農工整備事務所		

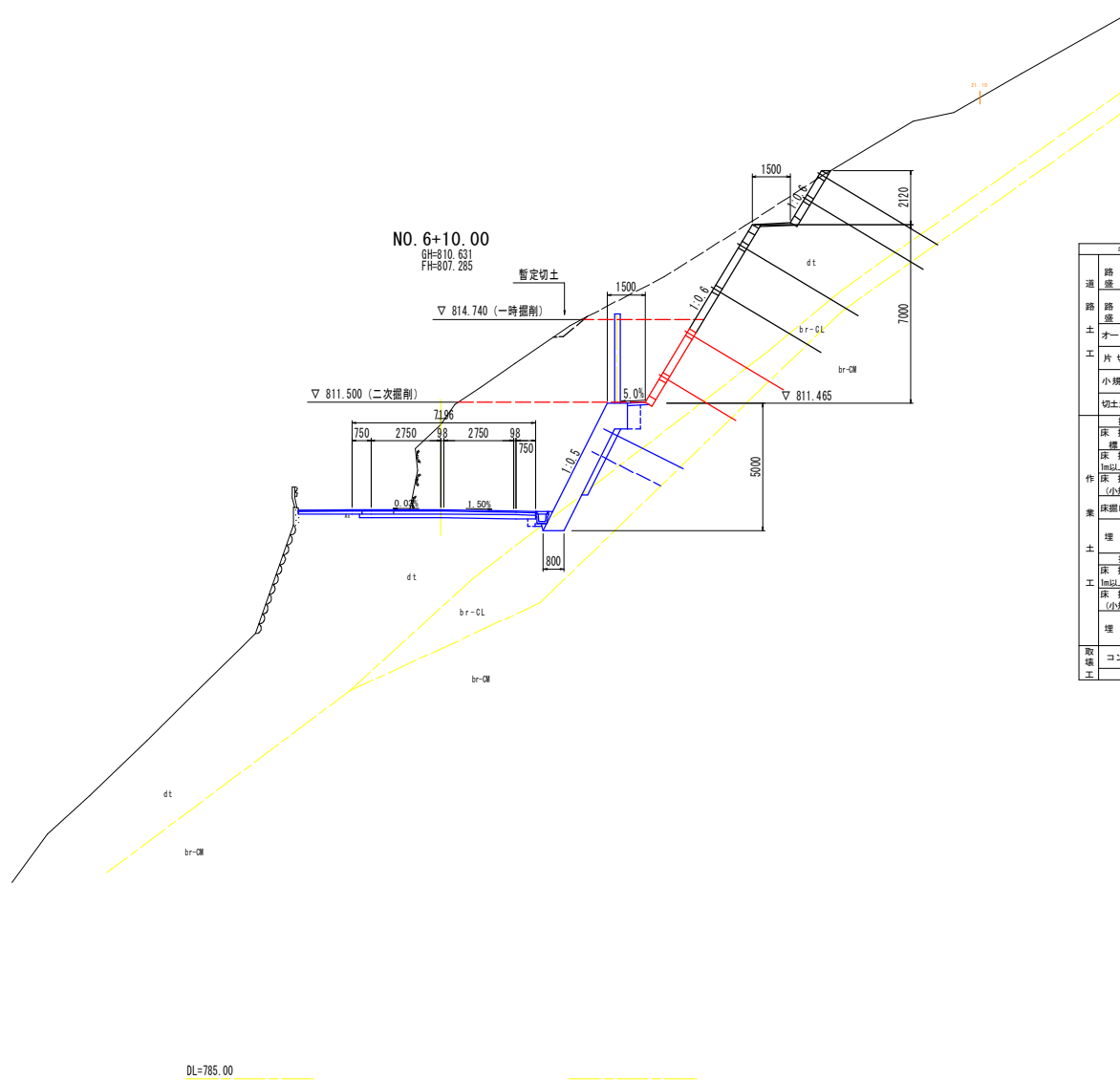
標準横断面図 S=1:100



実施設計図面

工事名	R6三土 国道439号 三好市東祖谷菅生名塚 道路改良工事 (全期)		
路線名等	一般国道439号		
工事箇所	三好市東祖谷菅生名塚		
図面名	標準横断面図		
縮尺	図示	図面番号	3 / 25
会社名			
事業者名	徳島県三好農土整備事務所		

横断図 (2/11) S=1:100



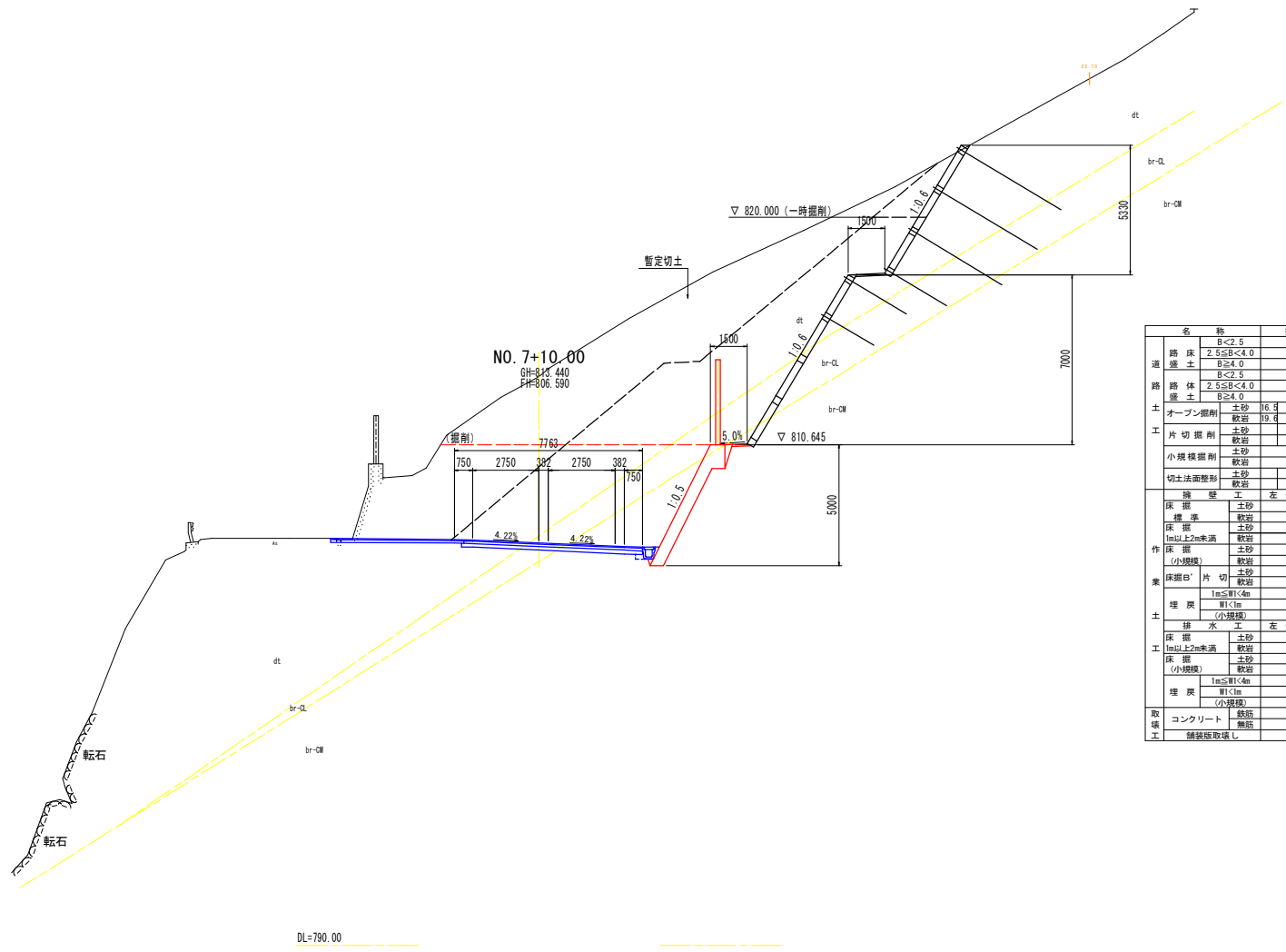
名称		数量	
道	路床	B<2.5	
	壁土	2.5≤B<4.0	
	路体	B≥4.0	
路	路体	2.5≤B<4.0	
	壁土	B<2.5	
土	オープン掘削	土砂	32.98.2
		軟岩	0.4
	片切掘削	土砂	
		軟岩	
小規模掘削	土砂		
	軟岩		
切土法面整形	土砂	3.4	
	軟岩		
作	擁壁工	左側	右側
	床掘	土砂	
	擁壁	軟岩	
	床掘	土砂	
	1m以上2m未満	軟岩	
	床掘	土砂	
	(小規模)	軟岩	
	床掘白	片切	
		土砂	
		軟岩	
土	埋戻	1m≤W<4m	
		W<1m	
	排水工	左側	右側
	床掘	土砂	
工	1m以上2m未満	軟岩	
	床掘	土砂	
	(小規模)	軟岩	
		1m≤W<4m	
	埋戻	W<1m	
		(小規模)	
取	コンクリート	無筋	
	工	舗装層取壊し	

数値は、擁壁部・第1〜第4のり面の順で示す。

NO. 6+10.00 実施設計図面

工事名	R6三土 国道439号 三・東祖谷管生名峠 道路改良工事(金庫)		
路線名等	一般国道439号		
工事箇所	三好市東祖谷管生名峠		
図面名	横断図(2/11)		
縮尺	S=1:100	図面番号	5 / 25
会社名			
事業者名	徳島県三好農土整備事務所		

横断図 (4/11) S=1:100



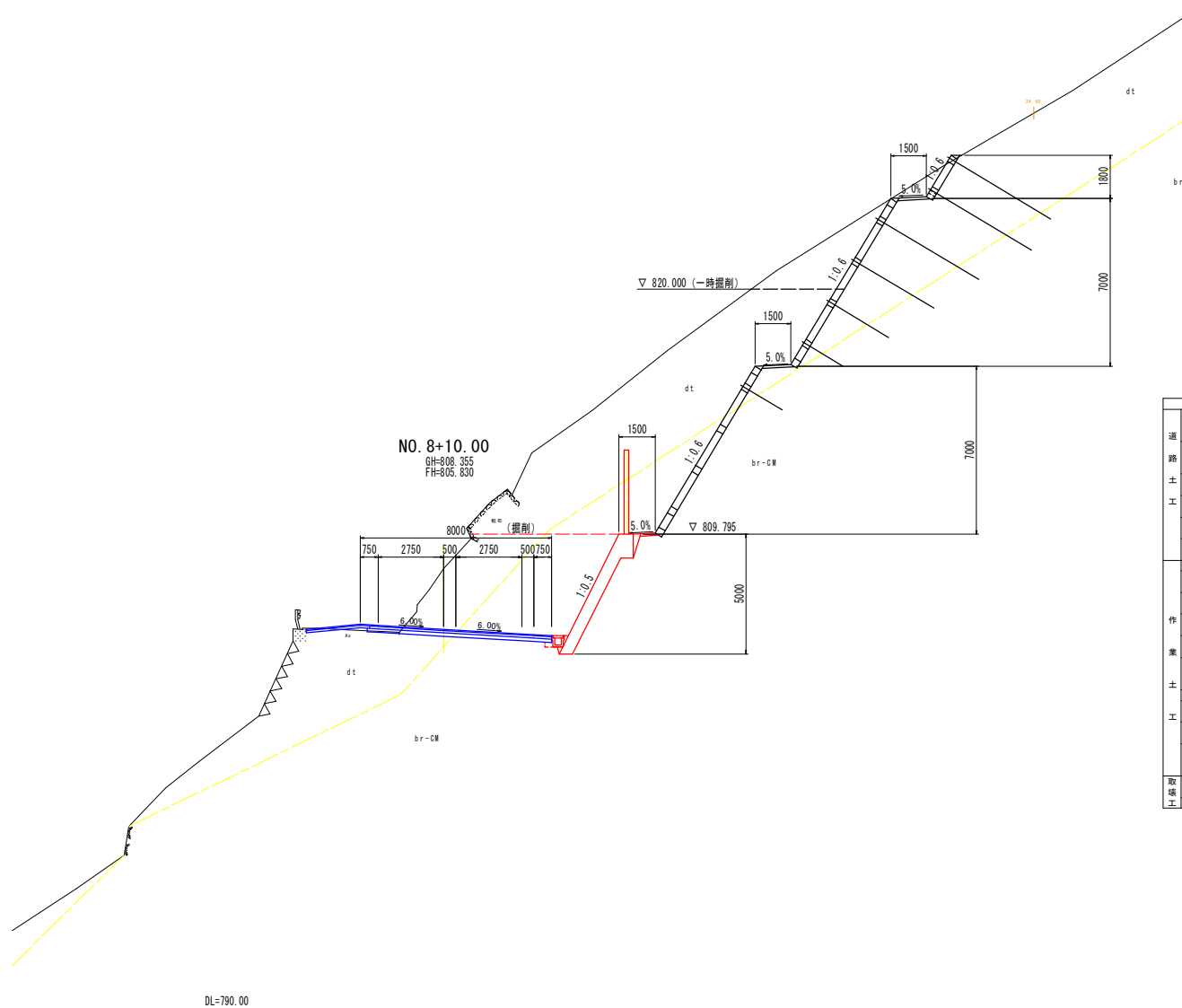
名称	数量
路床	B<2.5
盛土	2.5≤B<4.0
路体	B≥4.0
盛土	B<2.5
路体	2.5≤B<4.0
盛土	B≥4.0
オープン掘削	土砂 16.4
	軟岩 19.4
片切掘削	土砂
	軟岩
小規模掘削	土砂
	軟岩
切土法面整形	土砂
	軟岩
擁壁	土
	左側
	右側
床掘	土砂
掘削	軟岩
床掘	土砂
1m以上2m未満	軟岩
床掘	土砂
(小規模)	軟岩
床掘B'片切	土砂
	軟岩
埋戻	1m≤W<4m
	W<1m
(小規模)	
排水工	土
	左側
	右側
床掘	土砂
1m以上2m未満	軟岩
床掘	土砂
(小規模)	軟岩
埋戻	1m≤W<4m
	W<1m
(小規模)	
取壊	コンクリート
	無筋
	1.13
	舗装既取壊し

数値は、掘壁部・第1～第4のり面の順で示す。

NO. 7+10.00 実施設計図面

工事名	R6土土 国道439号 三・東祖谷管生名域 道路改良工事 (全)		
路線名等	一般国道439号		
工事箇所	三好市東祖谷管生名域		
図面名	横断図 (4/11)		
縮尺	S=1:100	図面番号	7 / 25
会社名			
事業者名	徳島県三好農土整備事務所		

横断図 (6/11) S=1:100



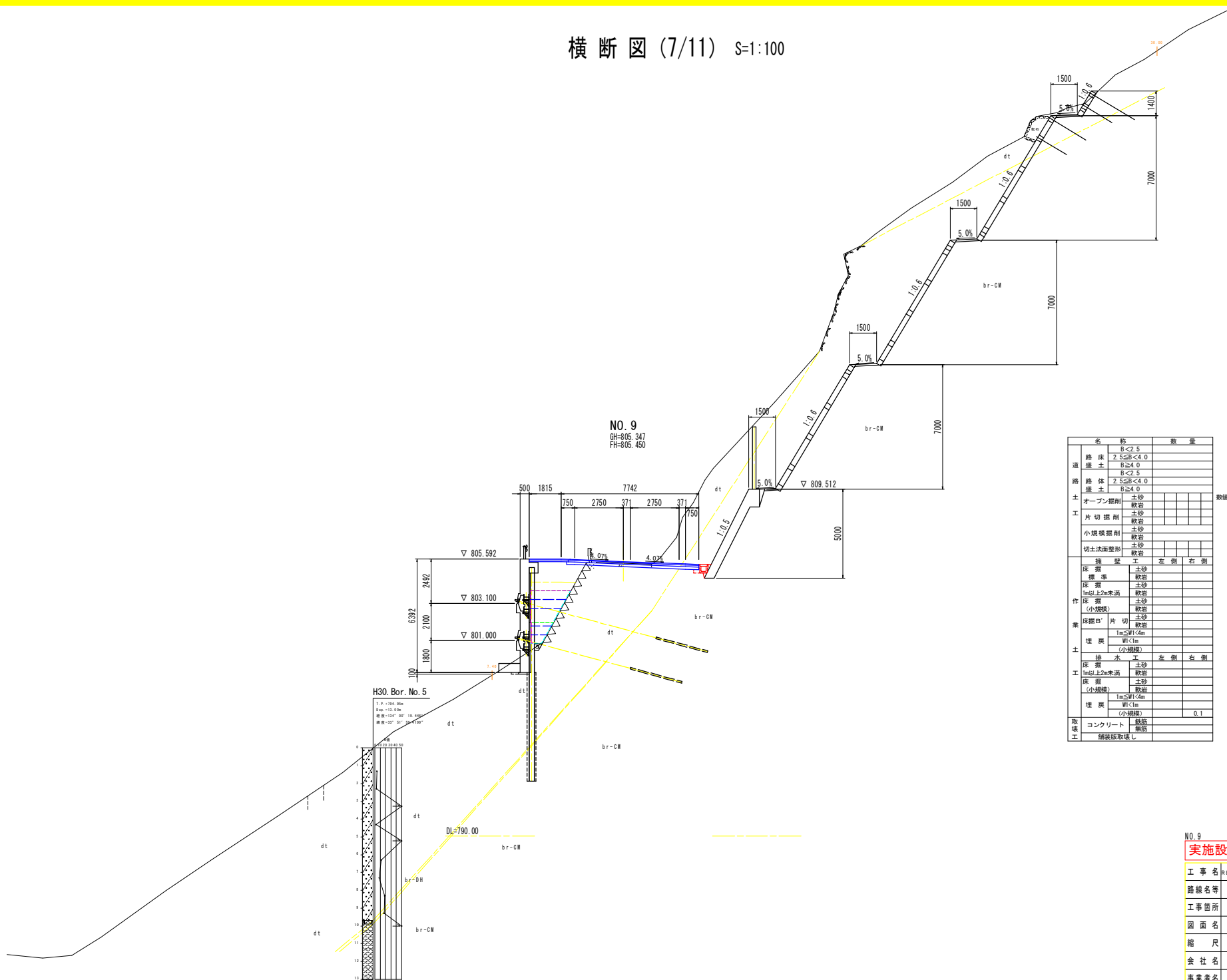
名称	数量
道	
路床	B<2.5
路土	2.5≦B<4.0
路土	B≦4.0
路土	B<2.5
路土	2.5≦B<4.0
路土	B≦4.0
土	
オープン掘削	土砂 11.6
片切掘削	軟岩 20.5
小規模掘削	土砂
切土法面整形	軟岩
擁壁	左側 右側
床	土砂
標準	軟岩
床	土砂
1m以上2m未満	軟岩 0.4
床	土砂
(小規模)	軟岩
床掘削	土砂
埋戻	W<1m
(小規模)	
排水	左側 右側
床	土砂
1m以上2m未満	軟岩
床	土砂
(小規模)	軟岩
埋戻	1m≦W<4m
(小規模)	
埋戻	W<1m
(小規模)	
取壊	コンクリート 0.1
工	舗装板取壊

数値は、擁壁部・第1～第4のり面の順で示す。

NO. 8+10.00 実施設計図面

工事名	R8三土 国道439号 三・東祖谷管生名塚 道路改良工事 (全開)
路線名等	一般国道439号
工事箇所	三好市東祖谷管生名塚
図面名	横断図 (6/11)
縮尺	S=1:100 図面番号 9 / 25
会社名	
事業者名	徳島県三好農土整備事務所

横断図 (7/11) S=1:100



NO. 9
BH=805.347
FH=805.450

H30, Bor. No. 5
F.P. 1794.956
Dwg. 13.126
標準 1240.00 10.468
標準 321.51 33.159

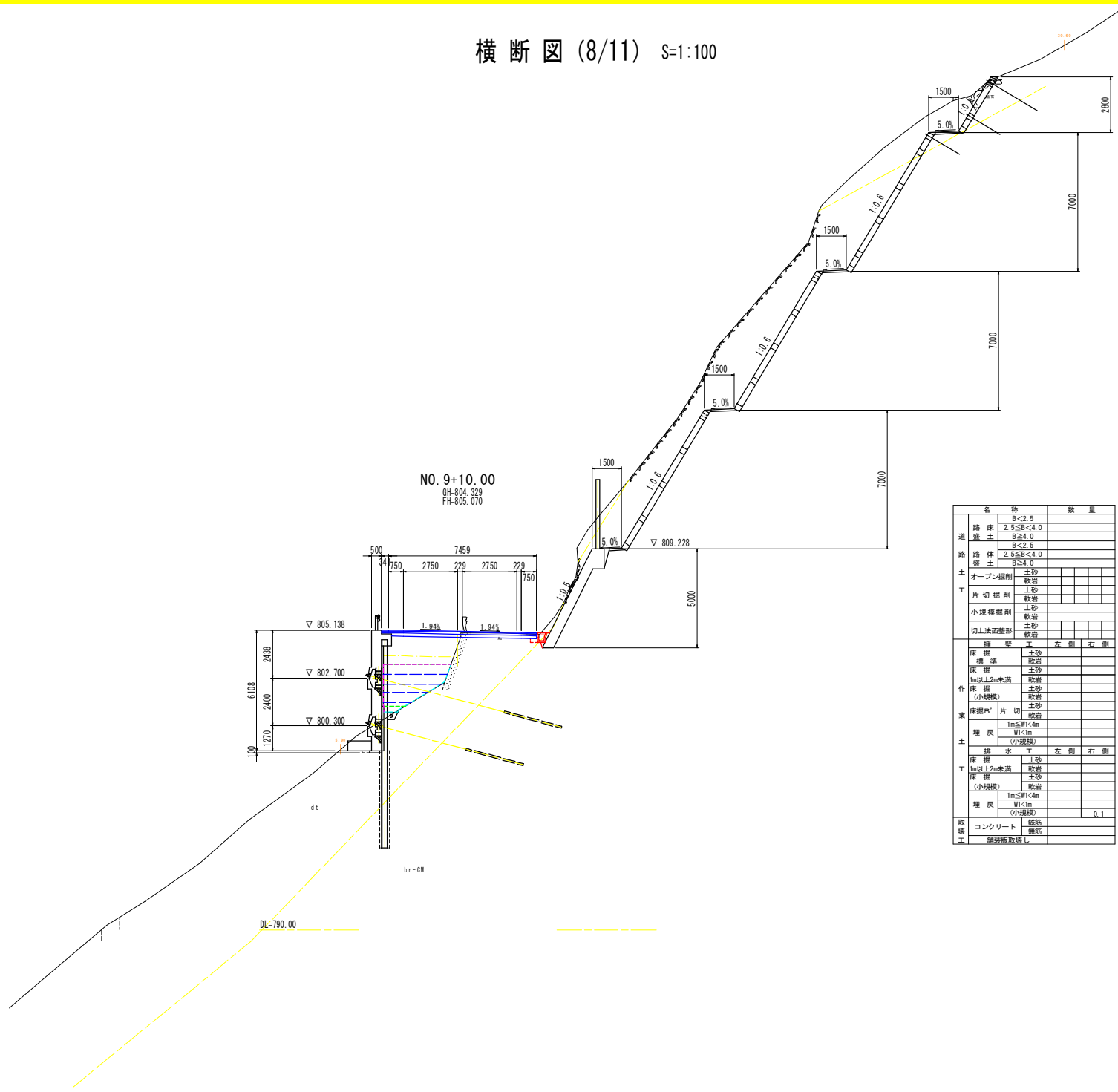
名称		数量		
道	路床	B<2.5		
	路床	2.5≦B<4.0		
	路床土	B≧4.0		
	路床土	B<2.5		
土	路体	2.5≦B<4.0		
	路体	B≧4.0		
	オープン掘削	軟岩		
	片切掘削	土砂		
工	片切掘削	軟岩		
	小規模掘削	土砂		
	小規模掘削	軟岩		
	切土法面整形	土砂		
業	掘壁工	左側		
		右側		
	床掘	土砂		
		軟岩		
	床掘	土砂		
		1m以上2m未満	軟岩	
	床掘	土砂		
		(小規模)	軟岩	
	床掘	片切	土砂	
		軟岩		
	埋戻	1m≦W<4m		
		W<1m	(小規模)	
工	排水工	左側		
		右側		
	床掘	土砂		
		1m以上2m未満	軟岩	
	床掘	土砂		
		(小規模)	軟岩	
埋戻	1m≦W<4m			
	W<1m	(小規模)	0.1	
取壊工	コンクリート	軟岩		
	舗装板取壊し	無防		

数値は、掘壁部・第1~第4のり面の順で示す。

NO. 9 実施設計図面

工事名	R6三土 国道439号 三・東谷管生名域 道路改良工事 (金庫)		
路線名等	一般国道439号		
工事箇所	三好市東祖谷管生名域		
図面名	横断図 (7/11)		
縮尺	S=1:100	図面番号	10 / 25
会社名			
事業者名	徳島県三好農土整備事務所		

横断図 (8/11) S=1:100



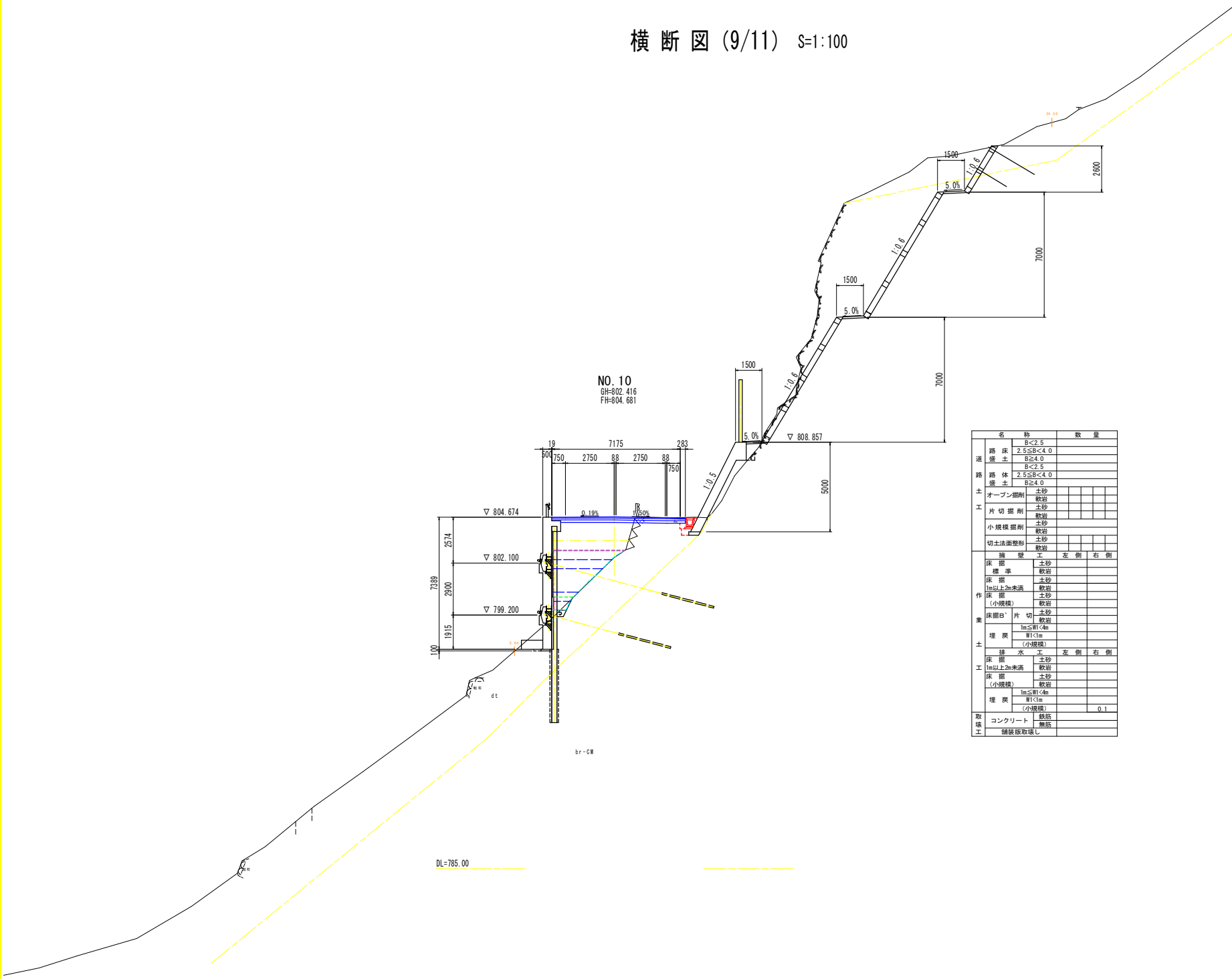
NO. 9+10.00
 GH=804.329
 FH=805.070

名称		数量	
道路	路床	B<2.5	
	路床	2.5≤B<4.0	
	路床	B≥4.0	
	路体	B<2.5	
	路体	2.5≤B<4.0	
	路体	B≥4.0	
	オープン掘削	土砂	
	片切掘削	軟岩	
	片切掘削	土砂	
	片切掘削	軟岩	
土工	小規模掘削	土砂	
	小規模掘削	軟岩	
	切土法面整形	土砂	
	切土法面整形	軟岩	
	擁壁	左側	
	擁壁	右側	
	床掘	土砂	
	床掘	軟岩	
	床掘	土砂	
	床掘	軟岩	
作業	1m以上2m未満	軟岩	
	床掘	土砂	
	床掘	(小規模)	
	床掘B'	片切	
	床掘B'	土砂	
	床掘B'	軟岩	
	埋戻	1m≤W<4m	
	埋戻	W1<1m	
	埋戻	(小規模)	
	埋戻	0.1	
工	排水	左側	
	排水	右側	
	床掘	土砂	
	床掘	軟岩	
	床掘	土砂	
	床掘	(小規模)	
	埋戻	1m≤W<4m	
	埋戻	W1<1m	
	埋戻	(小規模)	
	取壊	コンクリート	鉄筋
コンクリート		鉄筋	

NO. 9+10.00 実施設計図面

工事名	R8土 国道439号 三好市東祖谷管生名頃 道路改良工事 (金庫)		
路線名等	一般国道439号		
工事箇所	三好市東祖谷管生名頃		
図面名	横断図 (8/11)		
縮尺	S=1:100	図面番号	11 / 25
会社名			
事業者名	徳島県三好農土整備事務所		

横断図 (9/11) S=1:100

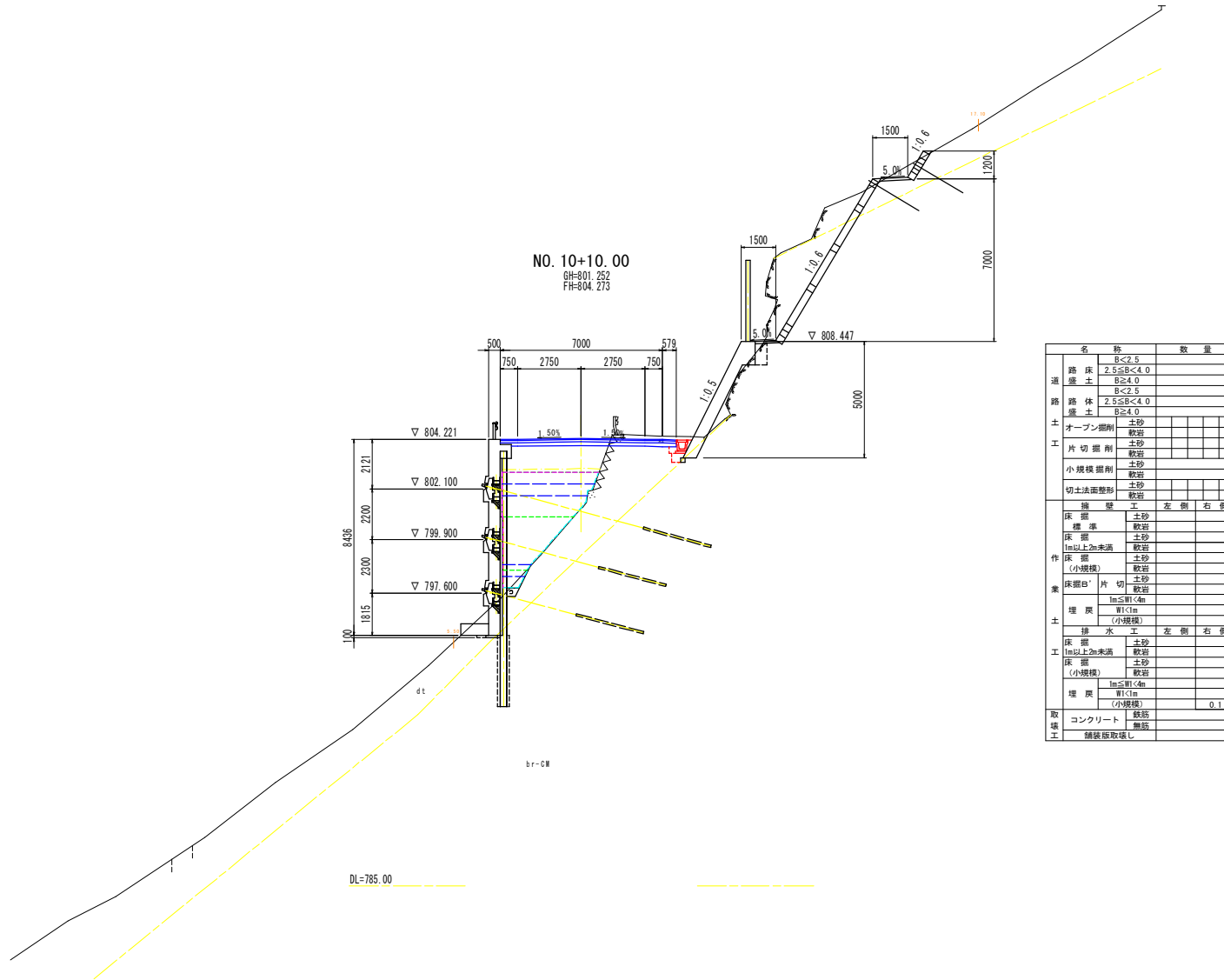


名称		数量	
道	路床土	B<2.5	
	路体土	2.5≤B<4.0	
土	オープン掘削	B<2.5	
	片切掘削	2.5≤B<4.0	
工	小規模掘削	B≥4.0	
	切土法面整形	土砂	
		軟岩	
		土砂	
業	掘削土	左側	
		右側	
	標準	軟岩	
	床掘	土砂	
	1m以上2m未満	軟岩	
	床掘 (小規模)	軟岩	
	床掘E'片切	土砂	
		軟岩	
	埋戻	1m≤埋<4m	
		埋戻 (小規模)	
工	排水工	左側	
		右側	
	床掘	土砂	
	1m以上2m未満	軟岩	
	床掘 (小規模)	土砂	
		軟岩	
取	コンクリート	鉄筋	
	舗装版取壊し	無筋	
埋戻	1m≤埋<4m		
	埋戻 (小規模)		0.1

NO. 10 実施設計図面

工事名	R6三土 国道439号 三好東祖谷管生名塚 道路改良工事 (全期)		
路線名等	一般国道439号		
工事箇所	三好市東祖谷管生名塚		
図面名	横断図 (9/11)		
縮尺	S=1:100	図面番号	12 / 25
会社名			
事業者名	徳島県三好農土整備事務所		

横断図 (10/11) S=1:100



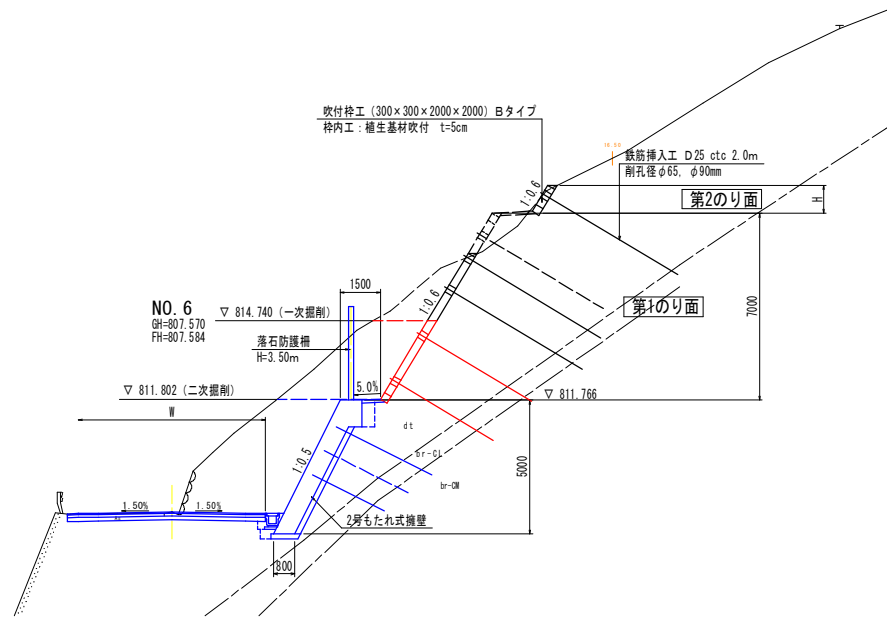
名称		数量	
道	路床	B<2.5	
	盛土	2.5≦B<4.0	
	盛土	B≧4.0	
	盛土	B<2.5	
路	路体	2.5≦B<4.0	
	盛土	B≧4.0	
工	オープン掘削	土砂	
	片切掘削	軟岩	
	片切掘削	土砂	
	小規模掘削	軟岩	
	小規模掘削	土砂	
	切土法面整形	土砂	
	切土法面整形	軟岩	
業	擁壁工	左側	右側
	床掘	土砂	
	床掘	軟岩	
	床掘	土砂	
	床掘	1m以上2m未満	
	床掘	土砂	
	床掘	(小規模)	
	床掘	軟岩	
	床掘	片切	
	床掘	土砂	
土	埋戻	1m≦W<4m	
	埋戻	W<1m	
	埋戻	(小規模)	
	排水工	左側	右側
	床掘	土砂	
	床掘	1m以上2m未満	
	床掘	軟岩	
	床掘	土砂	
	床掘	(小規模)	
	床掘	軟岩	
取	コンクリート		0.1
	舗装版取壊し	無筋	

NO. 10+10.00

実施設計図面

工事名	R6三土 国道439号 三・東祖谷管生名横 道路改良工事 (金庫)
路線名等	一般国道439号
工事箇所	三好市東祖谷管生名横
図面名	横断図 (10/11)
縮尺	S=1:100 図面番号 13 / 25
会社名	
事業者名	徳島県三好農土整備事務所

吹付砕工標準断面図 S=1:100

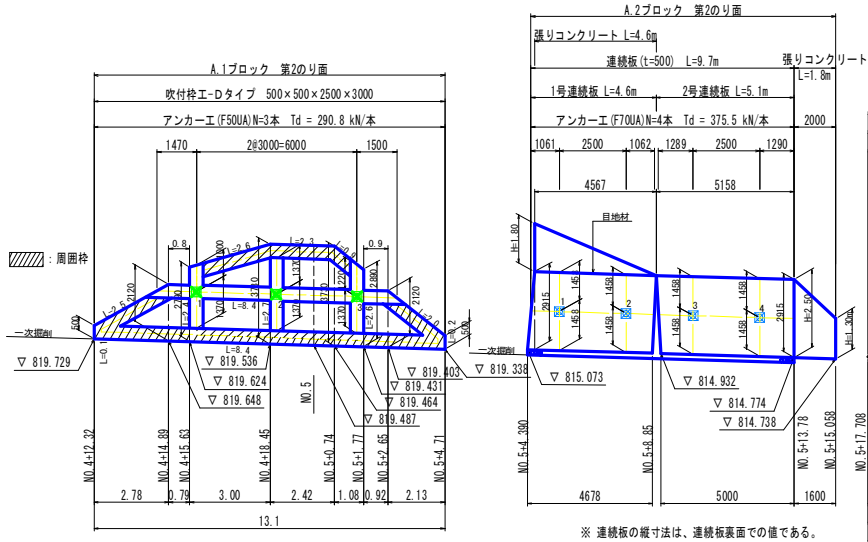


実施設計図面

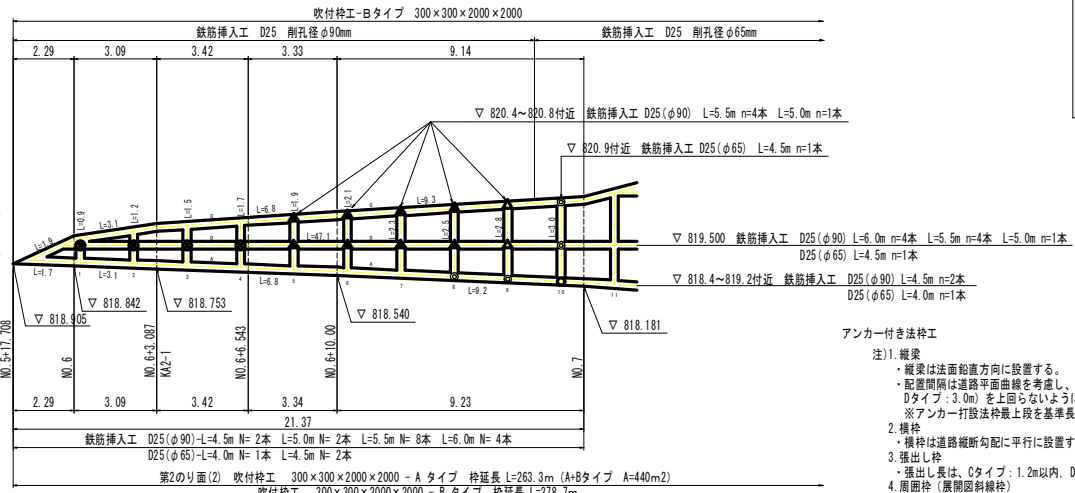
工事名	R6三土 国道439号 三好東祖谷管生名域 道路改良工事(全期)		
路線名等	一般国道439号		
工事箇所	三好市東祖谷管生名域		
図面名	吹付砕工標準断面図		
縮尺	S=1:100	図面番号	15 / 25
会社名			
事業者名	徳島県三好農土整備事務所		

吹付枠工展開図

第2のり面展開図 S=1:100



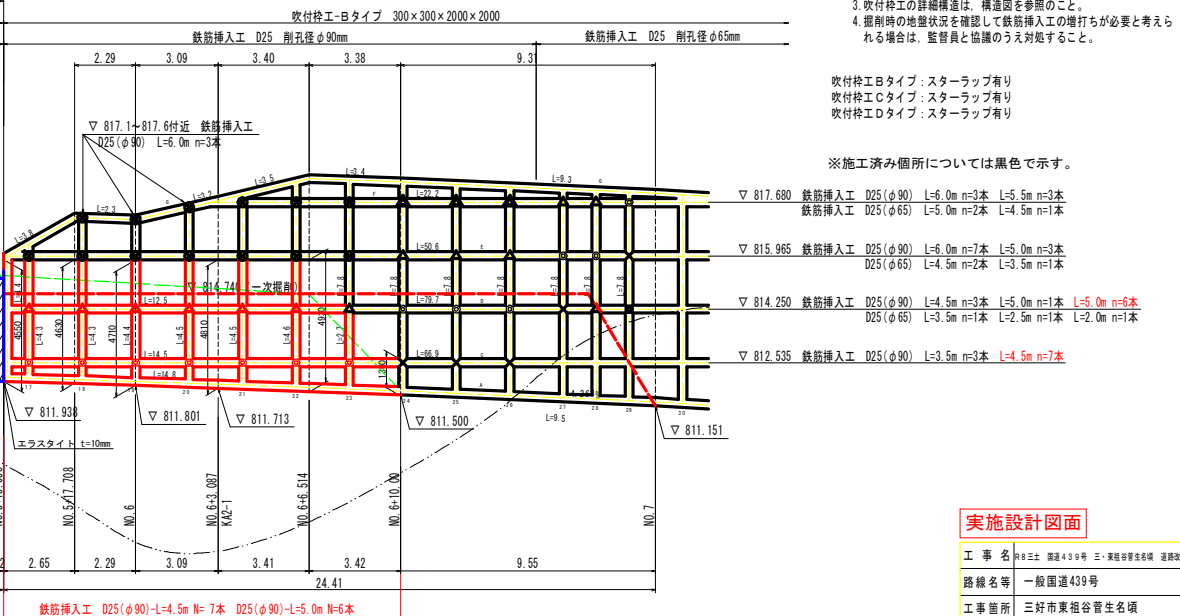
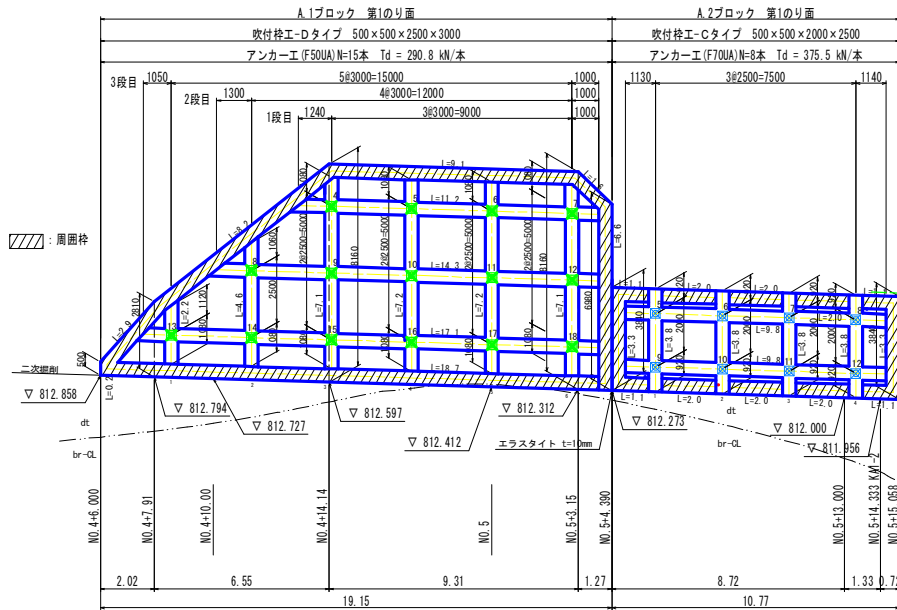
※ 連続板の縦寸法は、連続板裏面での値である。



- 鉄筋挿入工 凡例
- ⊗ L=6.00m
 - △ L=5.50m
 - ▲ L=5.00m
 - ⊙ L=4.50m
 - L=4.00m
 - ⊗ L=3.50m
 - ⊗ L=3.00m
 - ▲ L=2.50m
 - ⊗ L=2.00m

- アンカー付き法枠工
- 注)1. 縦梁
 ・縦梁は法面鉛直方向に設置する。
 ・配置間隔は道路平面曲線考慮し、最大間隔が基準間隔 (Cタイプ: 2.5m, Dタイプ: 3.0m) を上回らないように配置する。
 ※アンカー打設法枠最上段を基準長とし、その下方は基準長以下とする。
2. 横枠
 ・横枠は道路縦断面配に平行に設置する。
3. 張出し枠
 ・張出し長は、Cタイプ: 1.2m以内、Dタイプ: 1.5m以内とする。
4. 周囲枠 (展開図斜線枠)
 ・周囲枠は、目地材を設けて抑止力が発生する法枠と一体化させない。

第1のり面展開図 S=1:100



- 鉄筋挿入工 Bタイプ: スターラップ有り
 鉄筋挿入工 Cタイプ: スターラップ有り
 鉄筋挿入工 Dタイプ: スターラップ有り

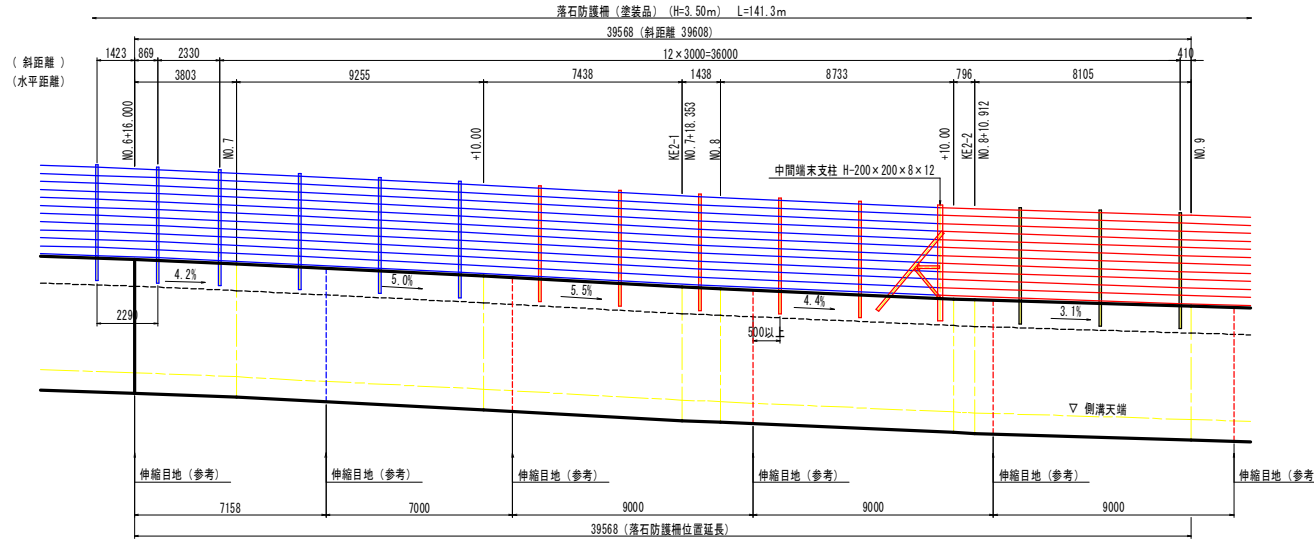
※施工済み箇所については黒色で示す。

実施設計図面

工事名	R6三土 国道439号 三・東穂谷管生名橋 連続改良工事 (金庫)		
路線名等	一般国道439号		
工事箇所	三好市東穂谷管生名橋		
図面名	吹付枠工展開図		
縮尺	図示	図面番号	16 / 25
会社名			
事業者名	徳島県三好農土整備事務所		

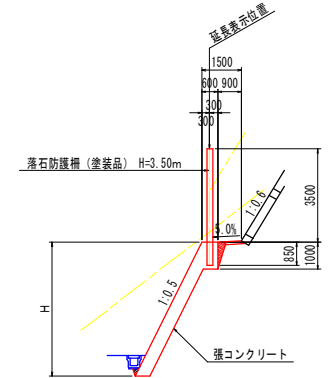
落石防護柵詳細図 (1/3) S=1:100

背面図

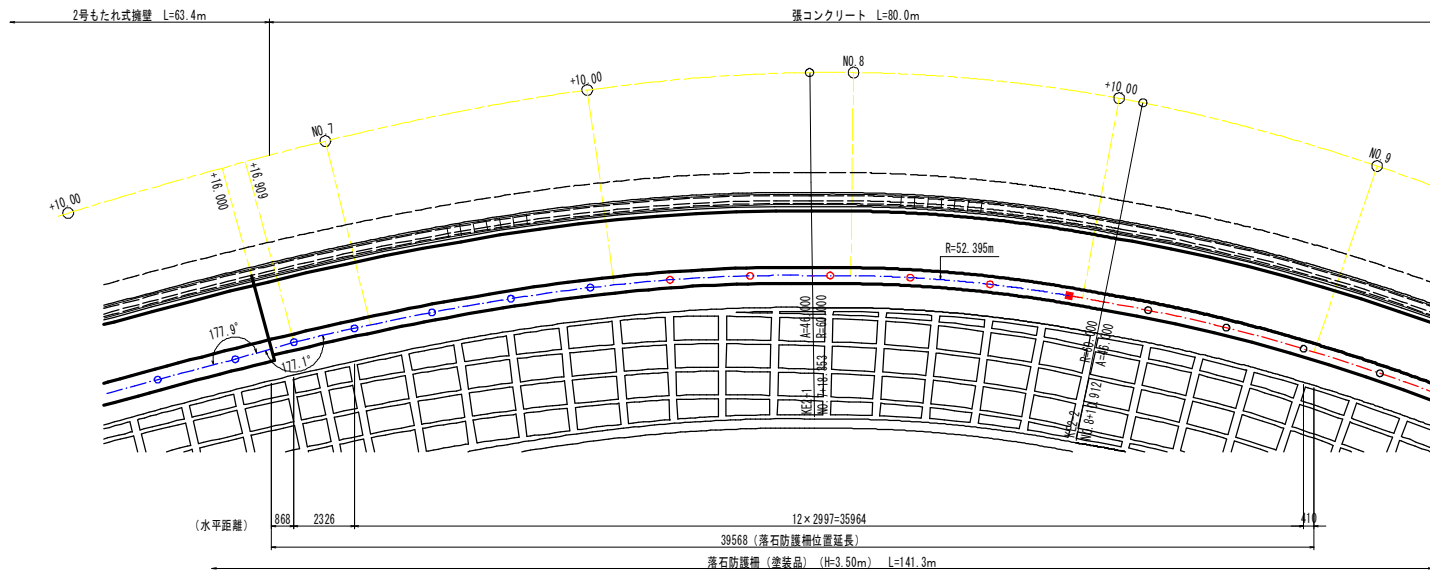


DL=800.00

断面図



平面図



落石防護柵 (H=3.50m) <NO. 7+10.000~NO. 9>

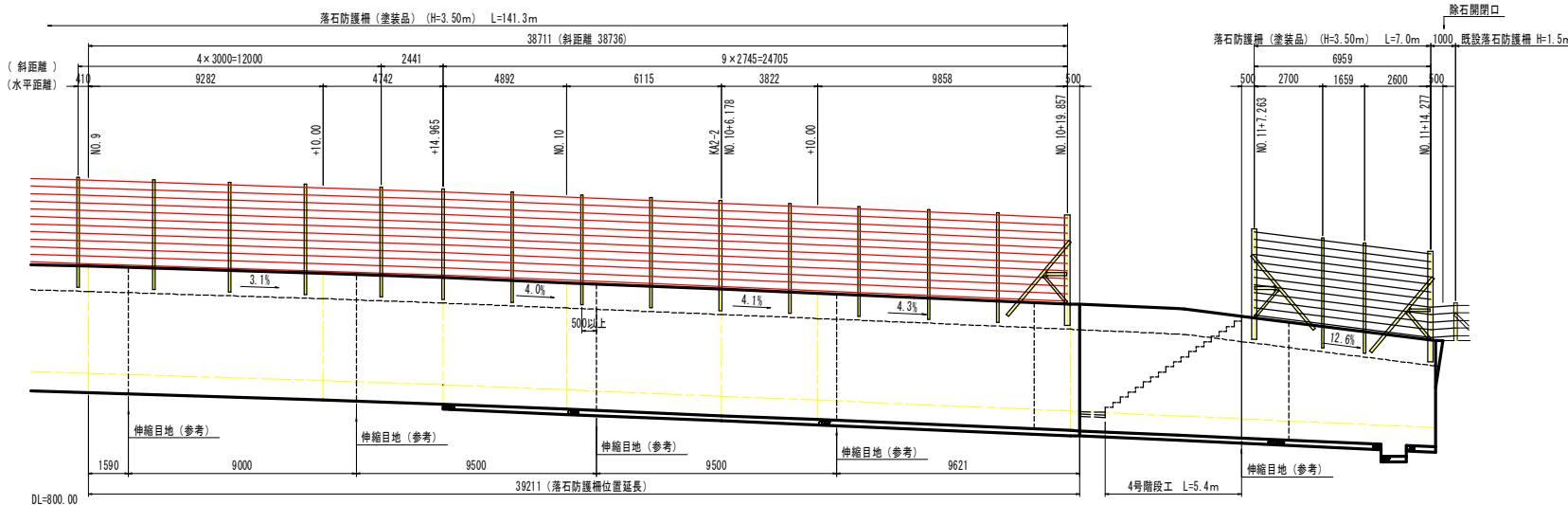
記号	支柱名称	規格	数量
■	中間端末支柱	H-200×200×8×12	1 本
○	中間支柱	H-200×100×5.5×8	5 本
	ケーブル構成		8.9 m
	金網延長		8.9 m
	間隔保持材	FB 4.5×65	3 箇所

実施設計図面

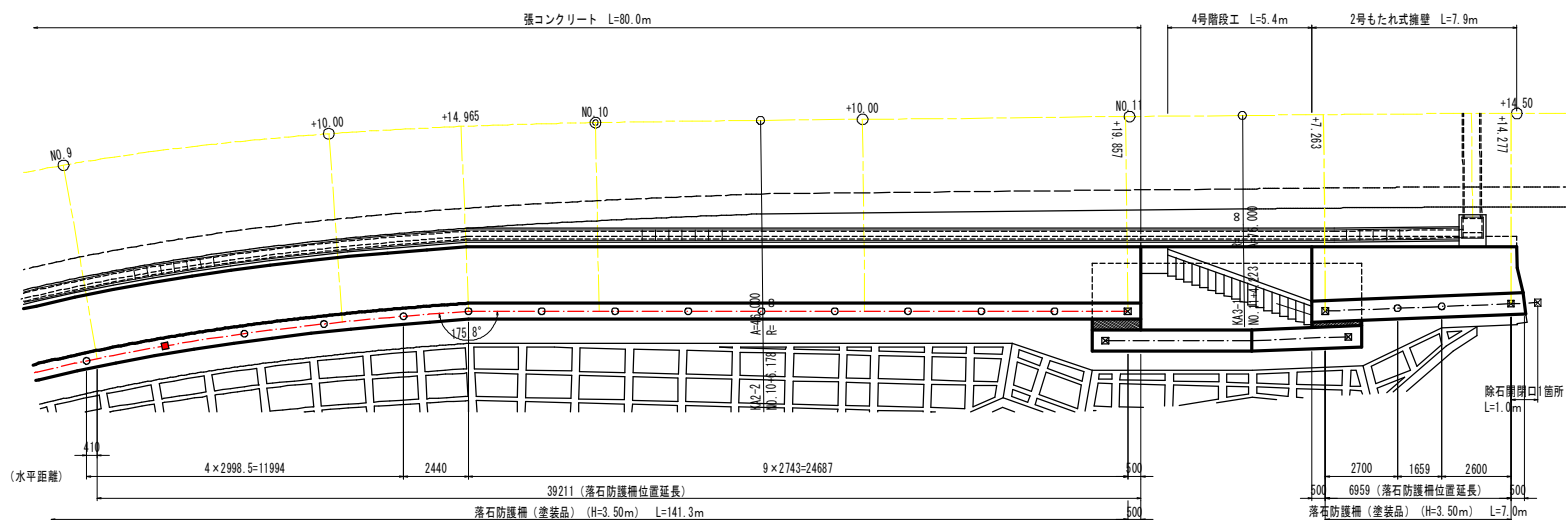
工事名	R8三土 国道439号 三・東祖谷管生名線 道路改良工事 (金庫)		
路線名等	一般国道439号		
工事箇所	三好市東祖谷管生名線		
図面名	落石防護柵詳細図 (1/3)		
縮尺	S=1:100	図面番号	19 / 25
会社名			
事業者名	徳島県三好農土整備事務所		

落石防護柵詳細図 (2/3) S=1:100

背面図

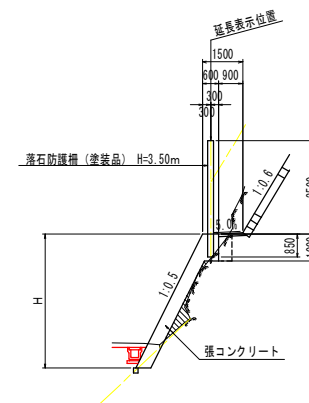


平面図

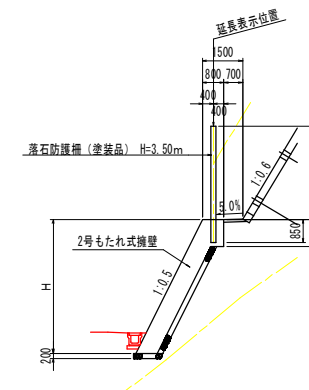


断面図

張コンクリート区間



もたれ式擁壁区間



記号	支柱名称	規格	数量	
			数量	数量
☒	端末支柱	H-200×200×8×12	0 本	0 本
○	中間支柱	H-200×100×5.5×8	0 本	0 本
	ケーブル構成		38.7 m	0 m
	金網延長		38.7 m	0 m
	間隔保持材	FB 4.5×65	14 箇所	0 箇所
	除石開口	高さ1500		0 箇所

注) ・折れ点部、勾配部に設置する中間支柱については、施工時に再度検討のこと。
 ・終点の既設防護柵との接続は、既設終点の引付棒の径を確認のこと。

実施設計図面

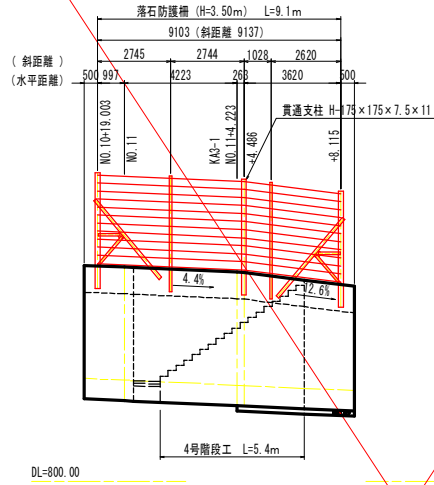
工事名	R8三土 国道439号 三好市東組谷菅生名塚 道路改良工事 (金庫)		
路線名等	一般国道439号		
工事箇所	三好市東組谷菅生名塚		
図面名	落石防護柵詳細図 (2/3)		
縮尺	S=1:100	図面番号	20 / 25
会社名			
事業者名	徳島県三好農土整備事務所		

落石防護柵詳細図 (3/3)

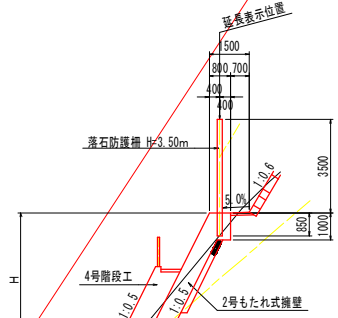
4号階段工部 S=1:100

落石防護柵 (塗装品) (H=3.50m)

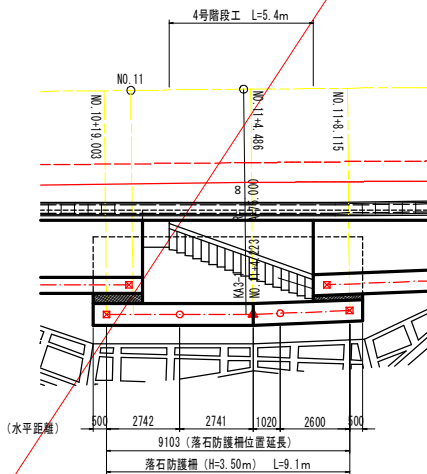
背面図



断面図



平面図

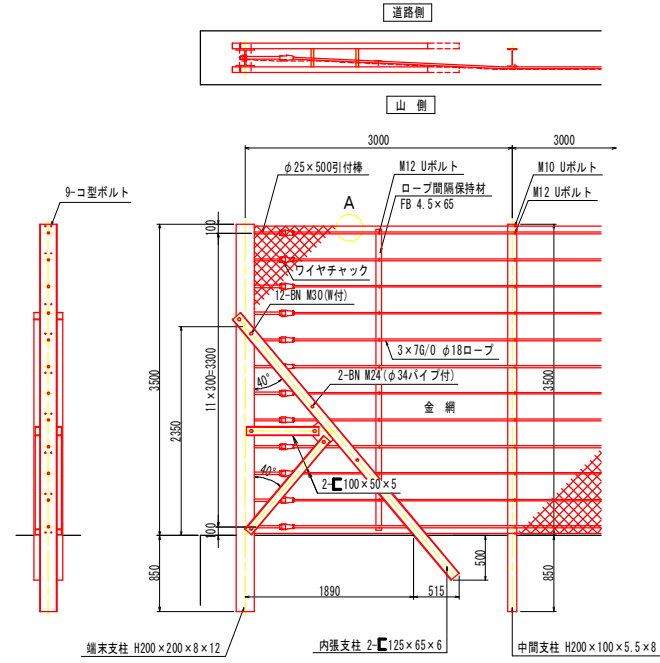


落石防護柵 (H=3.50m) <4号階段工部>

記号	支柱名称	規格	数量
☒	端末支柱	H-200×200×8×12	2 本
○	中間支柱	H-200×100×5.5×8	2 本
▲	貫通支柱	H-175×175×7.5×11	1 本
	ケーブル構成		9.1 m
	金網延長		9.1 m
	間隔保持材	FB 4.5×65	3 箇所

注) ・折れ点部、勾配部に設置する中間支柱については、施工時に再度検討のこと。

構造図 S=1:30



設計条件・・・落石対策便覧(平成29年12月)に基づく。
 <注記> 結束については「施工要領」による。

落石防護柵 (塗装品) (H=3.50m) 全体数量

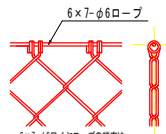
記号	支柱名称	規格	NO.3+12.815 ~NO.6+16.000	NO.6+16.000 ~NO.9	NO.9~ NO.10+18.857	NO.11+7.283 ~NO.11+14.277	4号階段工部	合計数量
☒	端末支柱	H-200×200×8×12	1 本		1 本	2 本	2 本	6 本
○	中間支柱	H-200×100×5.5×8	20 本	13 本	13 本	2 本	2 本	50 本
▲	中間端末支柱	H-200×200×8×12	1 本	1 本				2 本
▲	貫通支柱	H-250×250×9×14	1 本					1 本
▲	貫通支柱	H-175×175×7.5×11					1 箇所	1 箇所
	ケーブル構成		63.6 m	39.6 m	38.7 m	7.0 m	9.1 m	158.0 m
	金網延長		63.6 m	39.6 m	38.7 m	7.0 m	9.1 m	158.0 m
	間隔保持材	FB 4.5×65	22 箇所	14 箇所	14 箇所	3 箇所	3 箇所	56 箇所
	除石開口	高さ1500					1 箇所	1 箇所

注) ・折れ点部、勾配部に設置する中間支柱については、施工時に再度検討のこと。
 ・終点の既設防護柵との接続は、既設端末の引付棒の径を確認のこと。

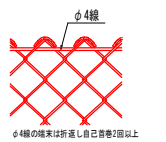
A部詳細図 S=1:5

金網規格は、以下の2タイプより選定のこと

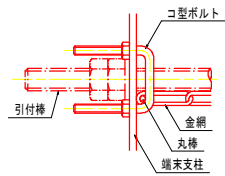
1. 完全式菱形金網の場合



2. ナックル変形金網の場合



金網端部処理図 S=1:3

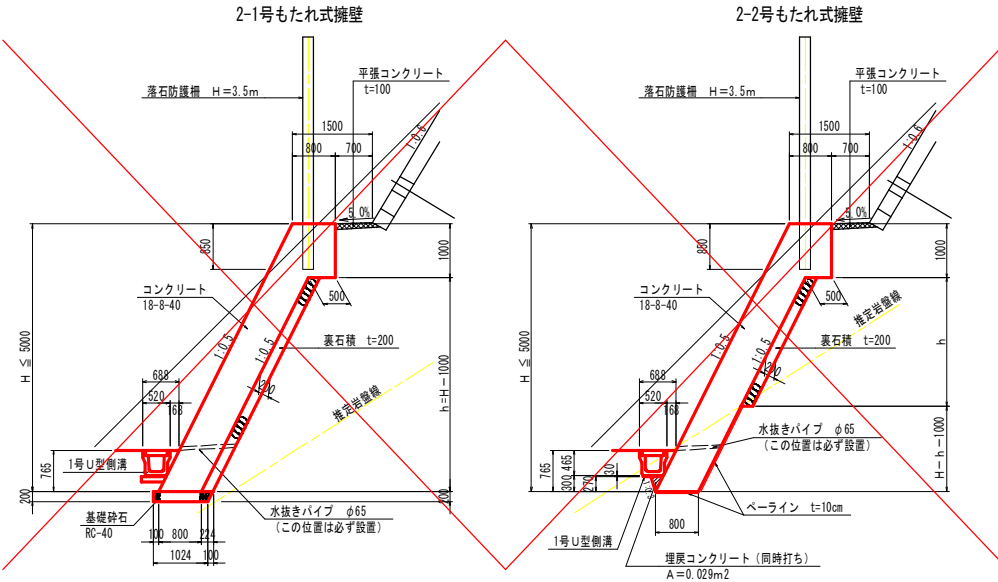


実施設計図面

工事名	R8三土 国道439号 三・東谷管生名塚 道路改良工事(金庫)
路線名等	一般国道439号
工事箇所	三好市東祖谷管生名塚
図面名	落石防護柵詳細図 (3/3)
縮尺	図示 図面番号 21 / 25
会社名	
事業者名	徳島県三好農土整備事務所

構造図 (1/4)

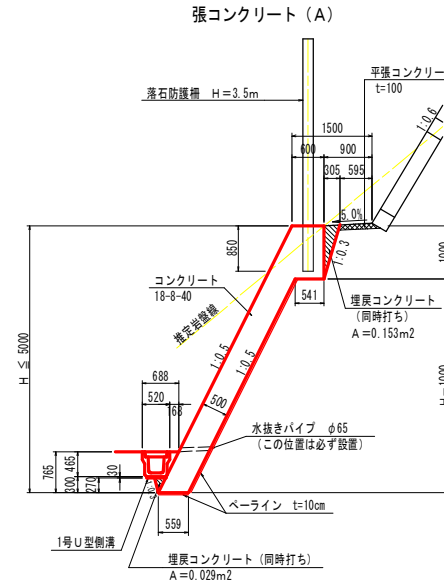
2号もたれ式擁壁 S=1:50



- 注) 1. 伸縮目地 (t=10mm) は、7.0m以上10.0m以下の間隔で設置すること。
 2. 水抜きパイプ (VP65) は、3.0m2以下の間隔で設置すること。
 3. 水抜きパイプ設置箇所には、吸出防止材 (300×300点) を設けること。

名称	規格	単位	算式
コンクリート	18-8-40	m ³	0.800 H+0.250
型枠	一般	m ²	1.118 H+1.000
裏石積	t=20cm	m ³	1.118 (H-1.000)
足場工	単管傾斜足場	掛m ²	1.118 H
基礎砕石	RC-40 t=20cm	m ²	1.074

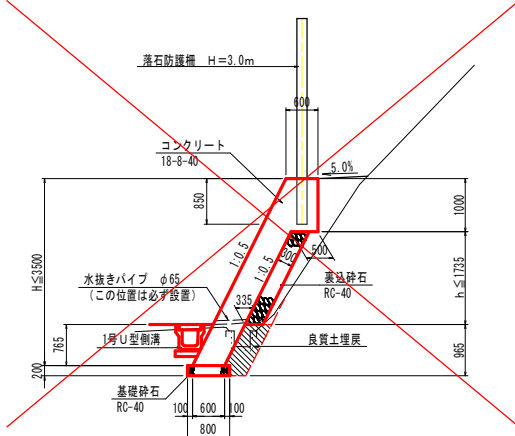
張コンクリート S=1:50



- 注) 1. 伸縮目地 (t=10mm) は、6.0m以上10.0m以下の間隔で設置すること。
 2. 水抜きパイプ (VP65) は、3.0m2以下の間隔で設置すること。
 3. 水抜きパイプ設置箇所には、吸出防止材 (300×300点) を設けること。

名称	規格	単位	算式
コンクリート	18-8-40	m ³	0.559 H+0.291
型枠	一般	m ²	1.118 (H-0.270)
足場工	単管傾斜足場	掛m ²	1.118 (H-0.270)
べーライン	t=10cm	m ²	1.118 H-0.559
埋戻コンクリート	18-8-40	m ³	0.182

1号もたれ式擁壁 S=1:50



- 注) 1. 伸縮目地 (t=10mm) は、7.0m以上10.0m以下の間隔で設置すること。
 2. 水抜きパイプ (VP65) は、3.0m2以下の間隔で設置すること。
 3. 水抜きパイプ設置箇所には、吸出防止材 (300×300点) を設けること。

名称	規格	単位	算式
コンクリート	18-8-40	m ³	0.600 H+0.250
型枠	一般	m ²	1.118 H+1.000
裏型枠	一般	m ²	1.118 (H-1.000)
足場工	単管傾斜足場	掛m ²	1.118 H
裏込砕石	RC-40	m ²	0.335 h
基礎砕石	RC-40 t=20cm	m ²	0.800

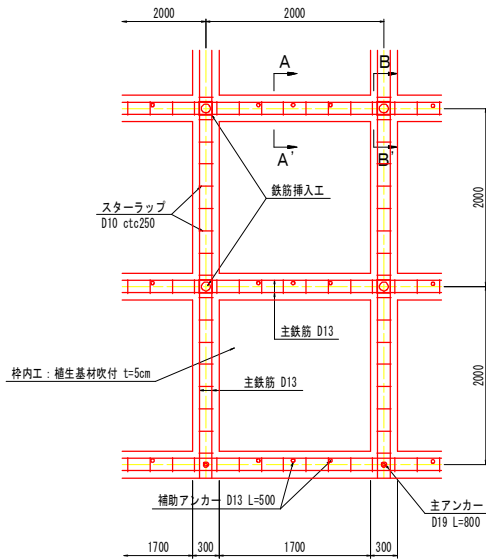
実施設計図面

工事名	R6三土 国道439号 三・東穂谷管生名橋 道路改良工事 (金庫)
路線名等	一般国道439号
工事箇所	三好市東穂谷管生名橋
図面名	構造図 (1/4)
縮尺	図示 図面番号 22 / 25
会社名	
事業者名	徳島県三好農土整備事務所

構造図 (2/4)

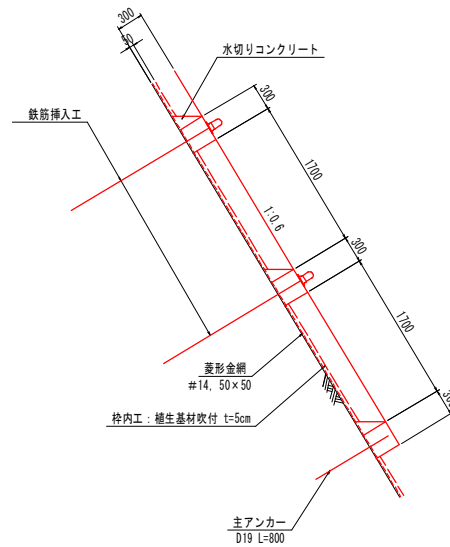
吹付枠工構造図 (1:0.6Bタイプ) <スターラップ設置>

標準展開図 S=1:30



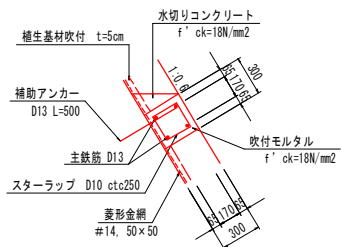
- ※ 1. 枠交点部で鉄筋挿入工の無い箇所は、主アンカーを設置する。
2. スターラップ (D10 ctc250) を設置すること。

標準断面図 S=1:30

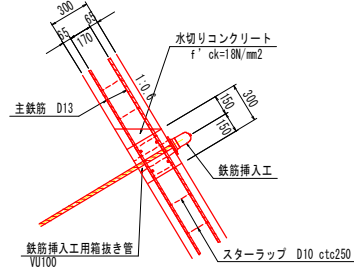


枠断面図 S=1:20

(A-A')



(B-B')



注)

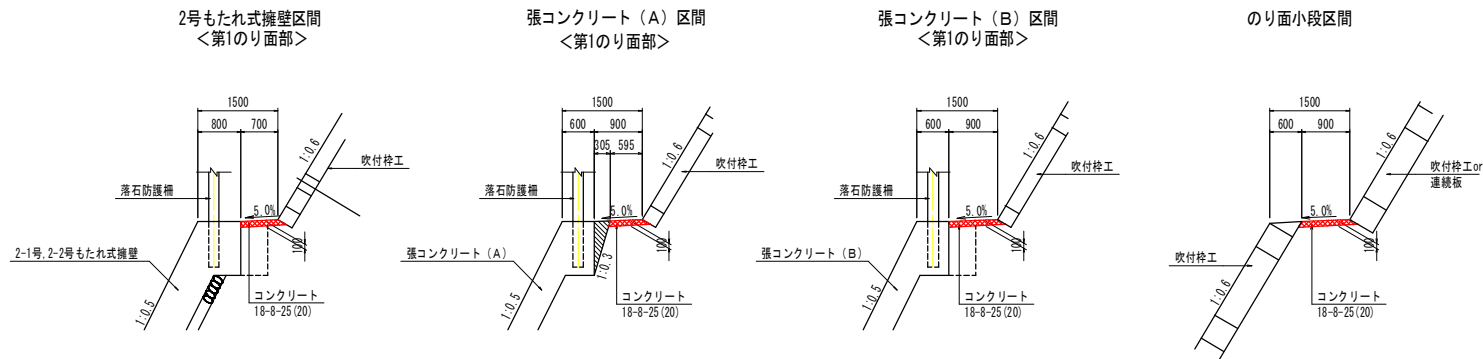
- 吹付枠工の主鉄筋はSD345を標準とする。その場合、D13の重ね継ぎ手長は455mm以上とする。なお、スターラップ (D10) はSD295Aを標準とする。
- スターラップを設置する区間は、「吹付枠工展開図」を参照のこと。
- 掘削時の地盤状況を確認して鉄筋挿入工の増打ちが必要と判断された場合は、監督員と協議を行い対応するものとする。
- 鉄筋挿入工の鉛直打設角は、のり枠に直角 ($\alpha=31^\circ$) を標準とする。

実施設計図面

工事名	R6三土 国道439号 三好東祖谷管生名項 道路改良工事 (金町)		
路線名等	一般国道439号		
工事箇所	三好市東祖谷管生名項		
図面名	構造図 (2/4)		
縮尺	図示	図面番号	23 / 25
会社名			
事業者名	徳島県三好農土整備事務所		

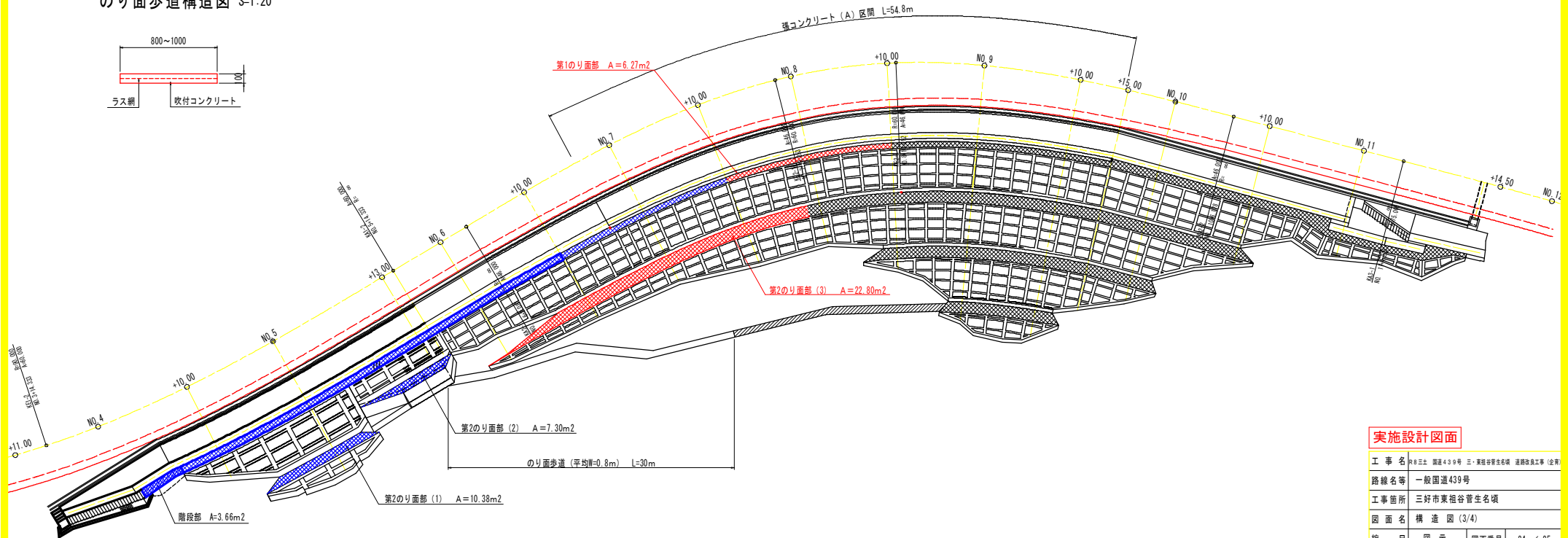
構造図 (3/4)

平張コンクリート詳細図 S=1:50



平張コンクリート平面図 S=1:200

のり面歩道構造図 S=1:20

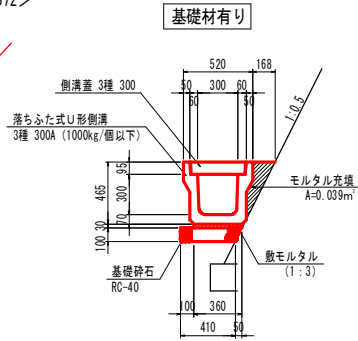
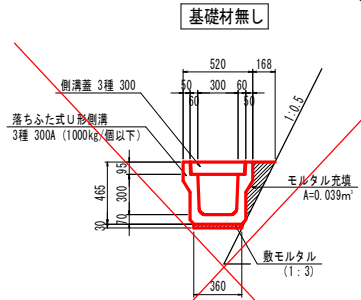


実施設計図面

工事名	昭和三十八年度 国道439号 三好市東祖谷管生名塚 道路改良工事 (全線)
路線名等	一般国道439号
工事箇所	三好市東祖谷管生名塚
図面名	構造図 (3/4)
縮尺	図示 図面番号 24 / 25
会社名	
事業者名	徳島県三好農土整備事務所

構造図 (4/4)

1号U型側溝 S=1:20
<JISA 5372>



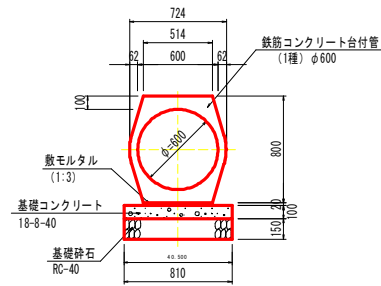
1号U型側溝 (基礎材無し) 10.0m当り

名称	規格	単位	数量
U形側溝	3種 300A	個	5.0
敷モルタル	1:3	m ²	0.11
側溝蓋	3種 300	枚	20.0
モルタル充填	1:3	m ³	0.39

1号U型側溝 (基礎材有り) 10.0m当り

名称	規格	単位	数量
U形側溝	3種 300A	個	5.0
敷モルタル	1:3	m ²	0.11
基礎碎石	RC-40 t=100cm	m ²	0.44
側溝蓋	3種 300	枚	20.0
モルタル充填	1:3	m ³	0.39

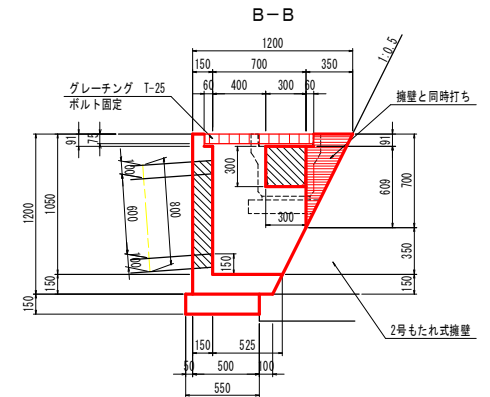
2号管渠工 S=1:20



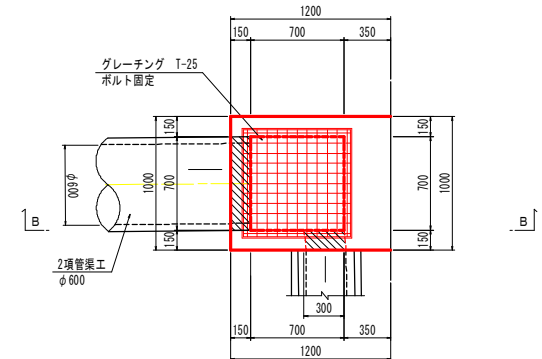
2号管渠工 10.0m当り

名称	規格	単位	数量
管本数	1種 φ600	本	5.0
敷モルタル	1:3	m ²	0.10
基礎コンクリート	18-8-40	m ²	0.81
同上型枠	均しコンクリート	m ²	2.00
基礎碎石	RC-40 t=150	m ²	1.22

2号集水樹 S=1:20
<No. 11+12.8附近 右側>



平面図



2号集水樹 1.0基当り

名称	規格	単位	数量
コンクリート	18-8-25 (20)	m ²	0.36
型枠	小型	m ²	5.51
基礎碎石	RC-40 t=150	m ²	0.61
グレーチング	700×700 T-25	枚	1.0

擁壁計上数量 1.0箇所当り

名称	規格	単位	数量
コンクリート	18-8-40	m ²	0.12
型枠	一般	m ²	0.95

実施設計図面

工事名	R6三土 国道439号 三好市東祖谷管生名域 道路改良工事 (全期)
路線名等	一般国道439号
工事箇所	三好市東祖谷管生名域
図面名	構造図 (4/4)
縮尺	図示 図面番号 25 / 25
会社名	
事業者名	徳島県三好農土整備事務所